

JUMEAU NUMÉRIQUE 1

- 1 À acheté un test de grossesse.
- 2 Fait très souvent ses courses dans le quartier asiatique.
- 3 Porte régulièrement des vêtements de marques de luxe visibles sur ses photos.
- 4 Enseigne dans une école catholique.
- 5 Est inscrit(e) à HelloFresh.
- 6 Possède un monospace de 8 places.
- 7 À vu le concert retour des Spice Girls.
- 8 Suit des pages Instagram sur le bien être.
- 9 À consulté des sites pour des lieux de mariage.

JUMEAU NUMÉRIQUE 2

- 1 Mets des costumes tous les jours pour aller travailler.
- 2 Conduit une moto.
- 3 Va régulièrement à la salle de sport.
- 4 S'est offerte une rolex pour son anniversaire.
- 5 Apparaît régulièrement avec la même personne sur les réseaux sociaux.
- 6 À recherché "Quand est-ce que passe les poubelles dans la rue St-Aubin ?"
- 7 Est allé chercher des fleurs le 14 février.
- 8 Consulte le site de Décathlon pour trouver des chaussures de randonnées.
- 9 Prend souvent le train pour passer des week-ends dans diverses régions de la France.

JUMEAU NUMÉRIQUE 3

- 1 Est inscrite sur Tinder.
- 2 Fait ses courses dans un magasin de vracs.
- 3 N'a jamais rien posté sur Instagram.
- 4 À cliqué pour postuler à l'annonce d'une offre d'emploi en graphisme sur LinkedIn.
- 5 Visite des blogs sur la vie à l'étranger.
- 6 À recherché un "tuto" Youtube pour couper ses cheveux à la maison "sans expérience".
- 7 Elle préfère acheter les marques premiers prix dans les supermarchés.
- 8 À un abonnement annuel au réseau de transports en commun.
- 9 Géolocalisation répétée chaque dimanche matin dans une église protestante.

NOTICE D'UTILISATION

Dans ce jeu vous allez créer les jumeaux numériques de trois individus, en vous basant sur leurs données personnelles.

Le saviez-vous?

L'intelligence artificielle crée un jumeau numérique de chaque individu à partir des informations captées sur ce dernier (intérêts, habitudes, préférences...) afin de définir sa personnalité pour prédire au mieux ses comportements.

But du jeu : Comprendre comment l'Intelligence Artificielle traduit vos données personnelles dans la création du jumeau numérique.

Préparation du jeu : Commencez par assembler les éléments du jeu (la structure, les cubes), en vous référant à la notice d'assemblage.

1. Choix de votre Jumeau numérique

Sélectionnez une fiche jumeau numérique. Chaque fiche représente un utilisateur type et son historique de conversation avec une IA.

2. Décoder les inférences

Regardez les cubes : sur trois faces de chaque cube, il y a une phrase inscrite (une inférence). L'image sur la face opposée est associée à chaque inférence.

Le saviez-vous ?

Une inférence est une déduction faite par l'IA (par exemple : si vous cherchez des recettes de sportifs, l'IA «infère» que vous faites du sport).

3. Construction du jumeau numérique

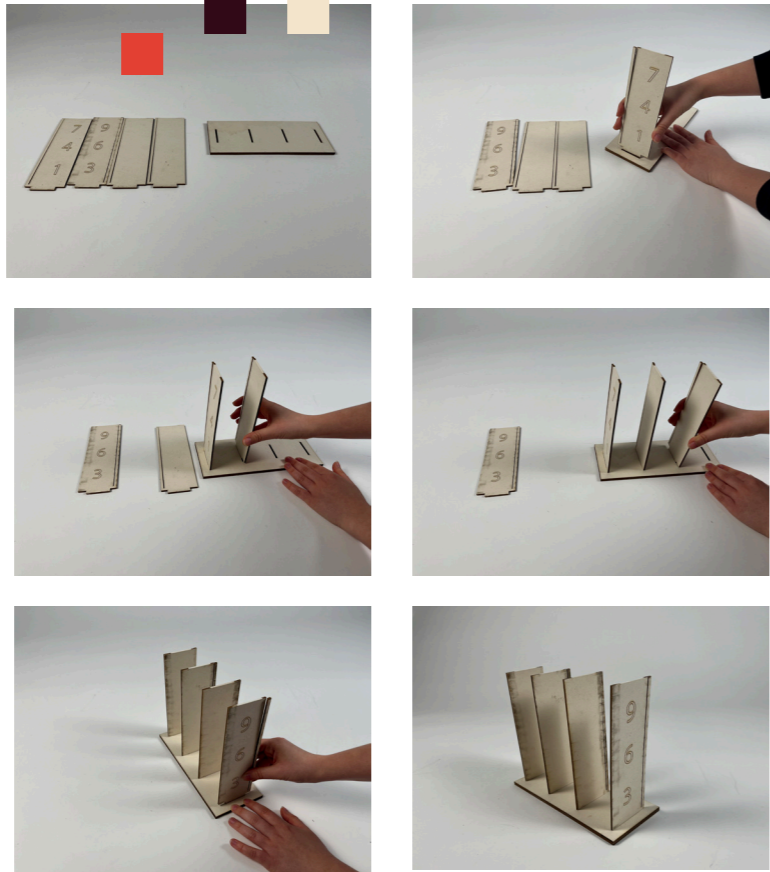
Découvrez les 9 assertions de chaque profil d'individu et trouvez les inférences correspondantes sur les cubes. Insérez ensuite la face du cube à la bonne position dans la structure numérotée.

4. L'envers du décor

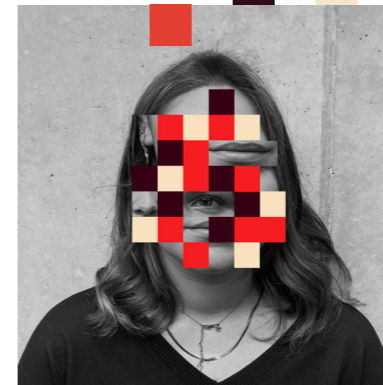
Une fois le profil complété, glissez l'intercalaire coloré correspondant à l'avatar à l'arrière de la structure. Retournez maintenant la structure.

Une fois le jumeau numérique complété, glissez l'intercalaire transparent coloré correspondant à l'individu à l'arrière de la structure (face comportant les inférences) !

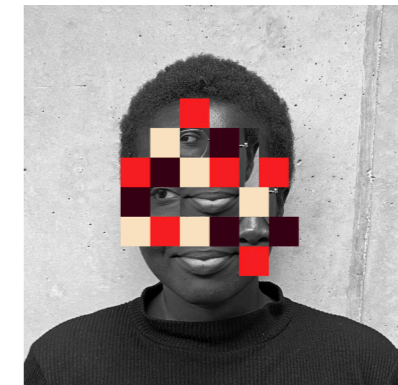
NOTICE D'ASSEMBLAGE



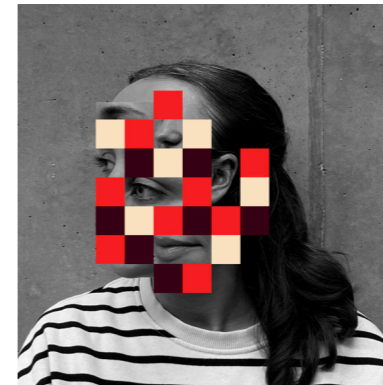
JUMEAUX NUMÉRIQUES



Jumeau 1



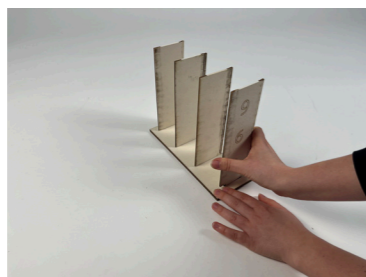
Jumeau 2



Jumeau 3

W

SCÉNARIO DE MÉDIATION



SCÉNARIO DE MÉDIATION

